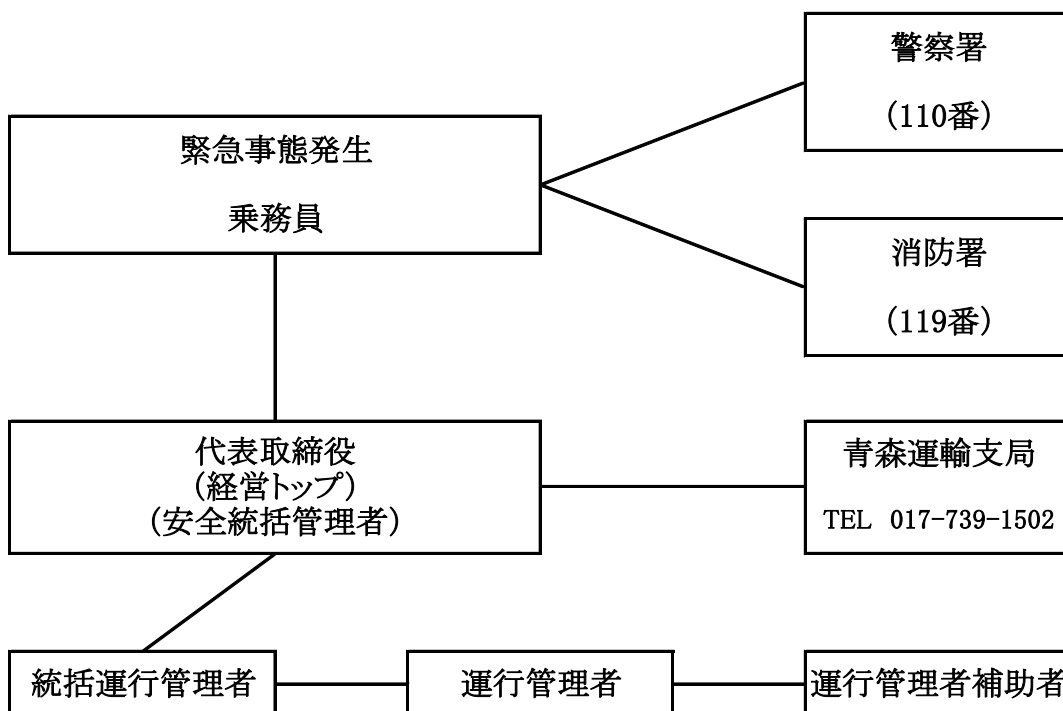


緊急連絡体制図

株式会社アップル観光バス

- ①乗務員は、警察への通報を最優先する。
- ②乗務員から連絡を受けた代表取締役社長や統括運行管理者、運行管理者は、乗務員が警察に通報したかどうかを確認し、通報していない時、又は、通報していることが確認出来なかった時は、警察に通報する。



対策本部設置要領

